

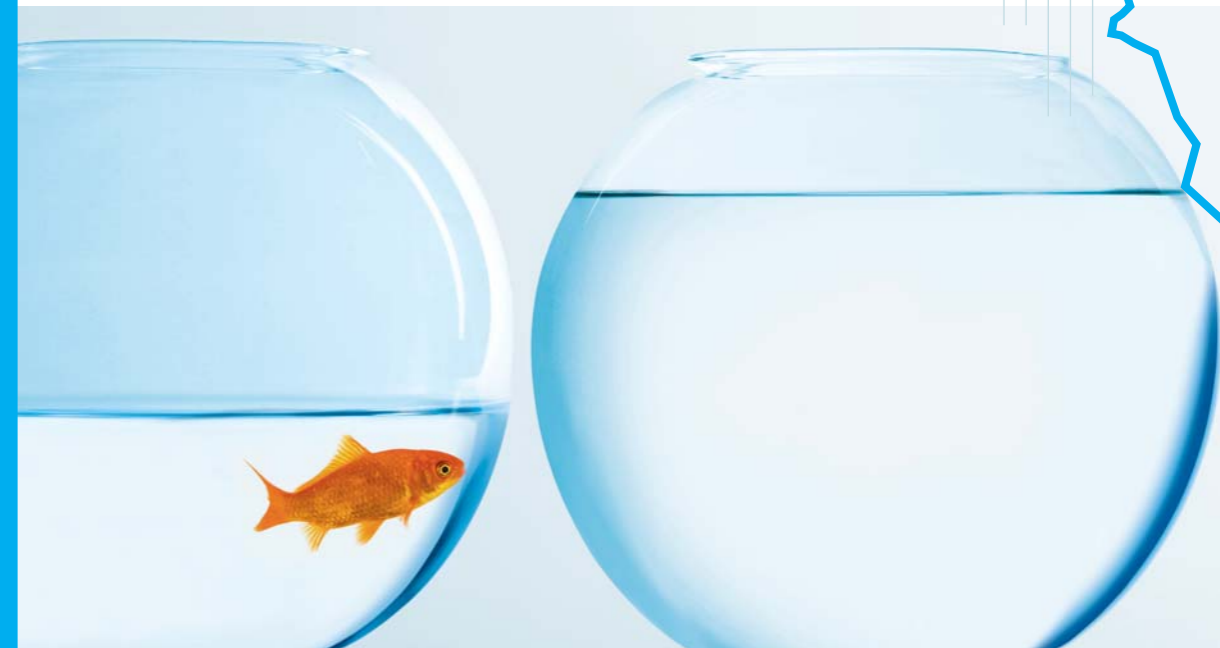
**Crefo Factoring
Düsseldorf Neuss GmbH**

Wertstraße 47
40549 Düsseldorf
Fon 0211/16 71- 880
Fax 0211/16 71- 888
info@cf-duesseldorfneuss.de
www.cf-duesseldorfneuss.de

Ein Unternehmen der Creditreform Gruppe



mehr/factoring
Finanzieller Freiraum für unternehmerischen Spielraum



crefo/factoring
Düsseldorf Neuss

inhalt

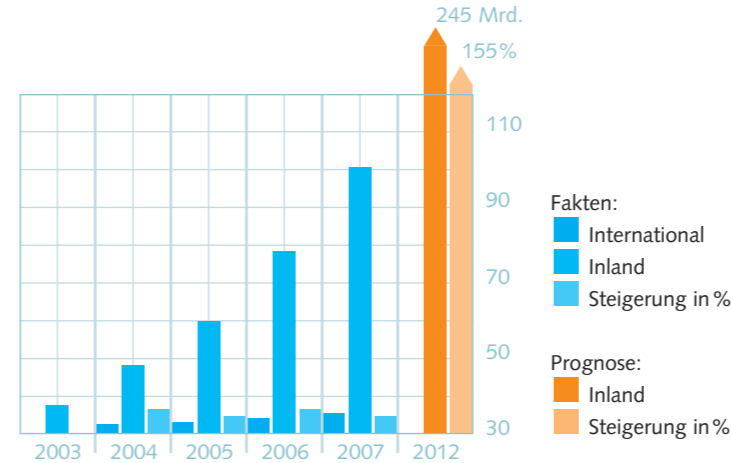
- 3 / was factoring ist.
- 5 / wie factoring funktioniert.
- 7 / wer wir sind.
- 7 / was wir tun.
- 9 / wo wir arbeiten.
- 10 / wie wir arbeiten.
- 11 / wer unsere kunden und abnehmer sind.
- 12 / wer mit uns kooperiert.
- 12 / wie unsere erfolge aussehen.
- 13 / wer hinter uns steht.
- 14 / wie factoring aussehen kann.
- 16 / wer Sie bei uns betreut.
- 18 / und das sagen unsere kunden.



/ was factoring ist.

Factoring ist eine Finanzdienstleistung, die der Liquiditätsvorsorge Ihres Unternehmens dient. Sie bietet Ihnen eine einfache Finanzierungsalternative neben der der klassischen Bankfinanzierung.

Factoring in Deutschland 2003 - 2007 (Umsatzangabe in Mrd. Euro)



Quelle: Dr. Heinrich Wassermann, Studie Factoring 2007

Einfach aus diesem Grund:

Wir kaufen Ihre Forderungen an Ihre Abnehmer. Als Kaufpreis vergüten wir Ihnen sofort den Betrag der vorgelegten Rechnungen – abzüglich der vereinbarten Factoringgebühren, die unsere Leistungen abdecken: Finanzierung der Bevorschussung der Rechnung, Debitorenbuchhaltung, Mahnwesen und sonstige Dienstleistungen im Forderungsmanagement.

Ein Teil der Rechnungssumme – in der Regel 10 bis 20 Prozent – wird später ausgezahlt. Dieser Sicherungseinbehalt dient dazu, eventuelle Rechnungsreduzierungen aufgrund von Mängeln, Reklamationen, Skontoabzügen, Rückgaben u.a. auszugleichen. Sobald die Rechnung von Ihrem Abnehmer beglichen ist, zahlen wir Ihnen den Sicherungseinbehalt aus – spätestens nach 150 Tagen, da nach dieser Frist ein Ausfall der Forderung angenommen wird.

Offen und echt.

Wir bieten grundsätzlich das so genannte „offene und echte“ Factoring an:

Offen deshalb, weil Sie als Factoringkunde auf Ihrer Rechnung an den Abnehmer vermerken, dass dieser an uns zahlen muss.

Echt deshalb, weil wir unwiderruflich für einen Ausfall der Forderung einstehen.

Was kostet Factoring?

Wir berechnen Ihnen in der Regel eine All-in-Gebühr für die gesamte Leistungspalette. Damit möchten wir Ihnen als mittelständischem Unternehmen eine sichere Kalkulationsgrundlage geben.

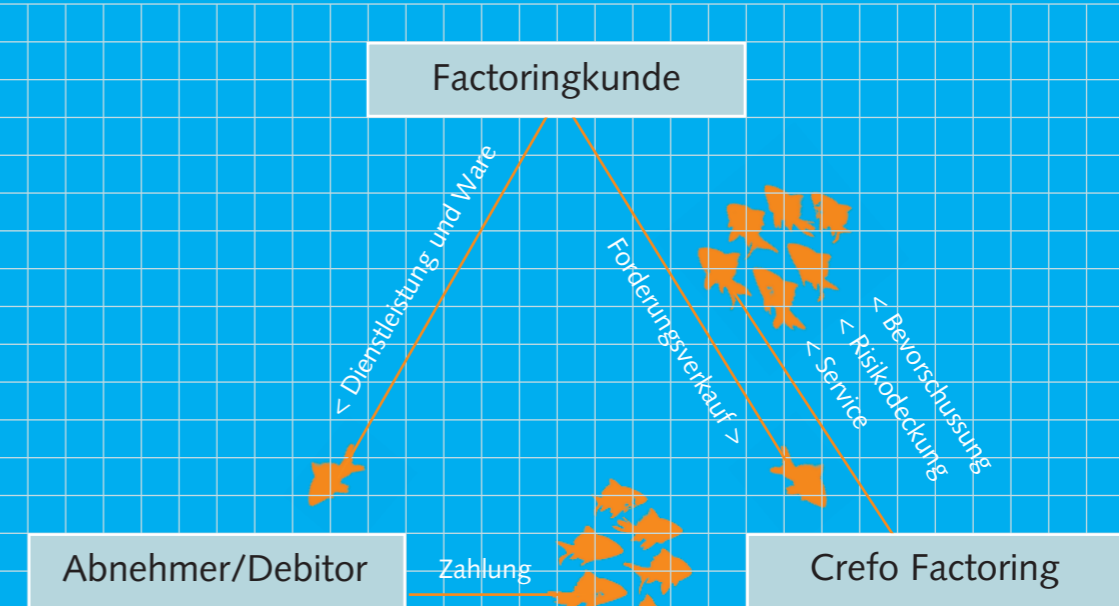
Die Höhe der Factoringgebühr berechnen wir aufwandsgerecht nach Analyse der typischen Unternehmensdaten. Zu diesen gehören die durchschnittliche Rechnungshöhe, die Anzahl der Debitoren und vorhandene Zahlungsziele der Abnehmer. Auch die Qualität der kaufmännischen Strukturen wird bewertet.

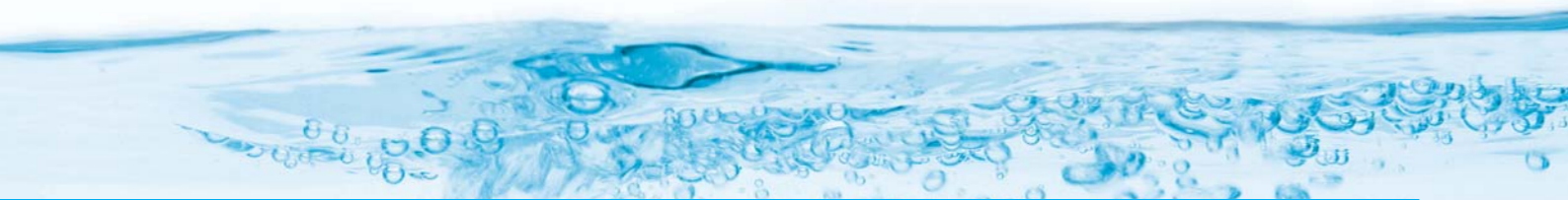
Effizienzmaßnahmen in der Zusammenarbeit honorieren wir mit einem Preisnachlass.

Die Factoringgebühr bewegt sich grundsätzlich im Skontobereich, so dass sie sich in Anbetracht der dafür von uns gelieferten Leistungen schnell rentiert. Beim Eingang der Geschäftsverbindung analysieren wir, ob diese betriebswirtschaftliche Rechnung der Zusammenarbeit für Sie aufgeht.

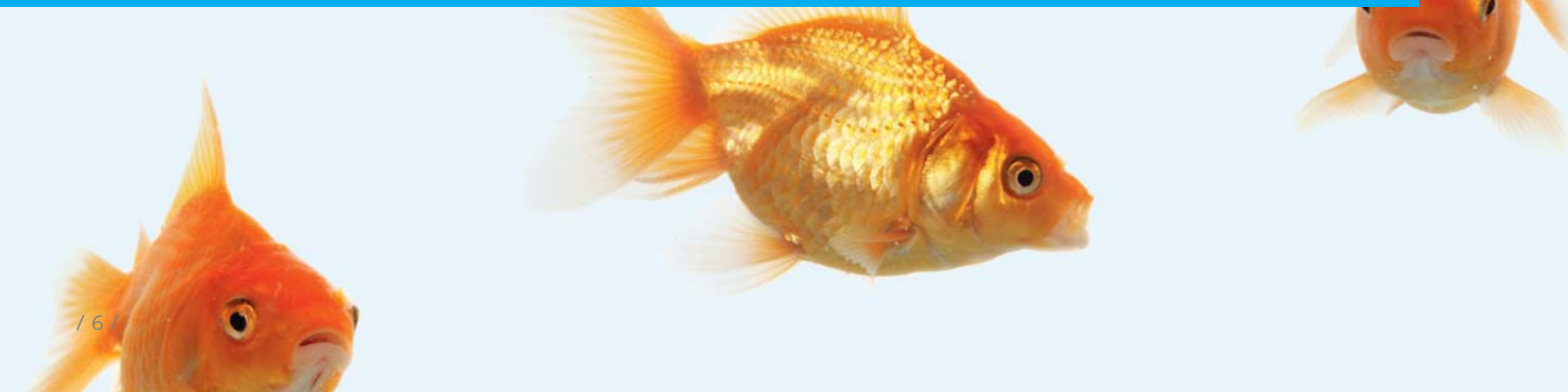
Auf Wunsch können Sie auch eine gesplittete Gebühr für die einzelnen Leistungen zahlen: Zinsen der Bevorschussung, Factoringgebühr, Bonitätsprüfung der Debitoren usw.

/ wie factoring funktioniert.





*Mit Factoring bewegt sich Ihr Unternehmen
so gesund und munter wie ein Fisch im Wasser.*



/ wer wir sind.

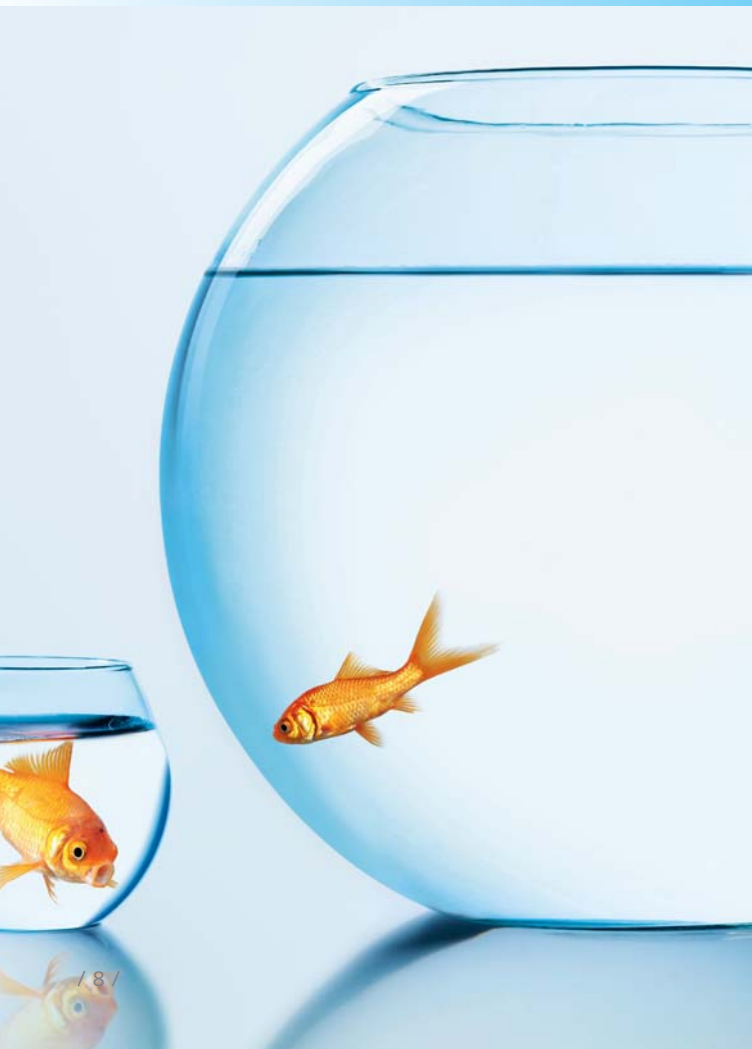
Wir sind Teil der Crefo Factoring Gruppe und gehören mit unserer Gründung im Jahr 2002 zu den jüngeren der deutschlandweit operierenden Crefo Factoring Gesellschaften. Die Crefo Factoring Gruppe ist Marktführer im Factoring für Kleine Mittelständische Unternehmen (KMU). Die derzeit 18 Regionalgesellschaften sind integriert in die Creditreform – die europaweit größte und mit über 100-jähriger Tradition älteste Inkasso- und Auskunfts-Unternehmensgruppe Deutschlands. Unterstützt von über 130 Geschäftsstellen der Creditreform kann Factoring so mit dem großen Vorteil einer regionalen Nähe den Kleinen Mittelständischen Unternehmen angeboten werden.

/ was wir tun.

Wir liefern als hoch qualifizierter Partner von Kleinen Mittelständischen Unternehmen überzeugende Lösungen, die sie in die Lage versetzen, sich im Markt erfolgreich zu behaupten. Wir stellen Unternehmen mit einem Jahresumsatz zwischen 300.000 bis etwa acht Millionen Euro die betrieblich notwendige Liquidität zur Verfügung.

In Einzelsegmenten übernehmen wir auch die Begleitung umsatzstärkerer Unternehmen. Wir bieten Ihnen Factoring nicht nur als reines Finanzierungsinstrument an: Unsere Dienstleistungen können Sie gleichzeitig zur Überprüfung der kaufmännischen Prozesse einsetzen und unsere gesamte Dienstleistungsbandbreite bedarfsgerecht abrufen.

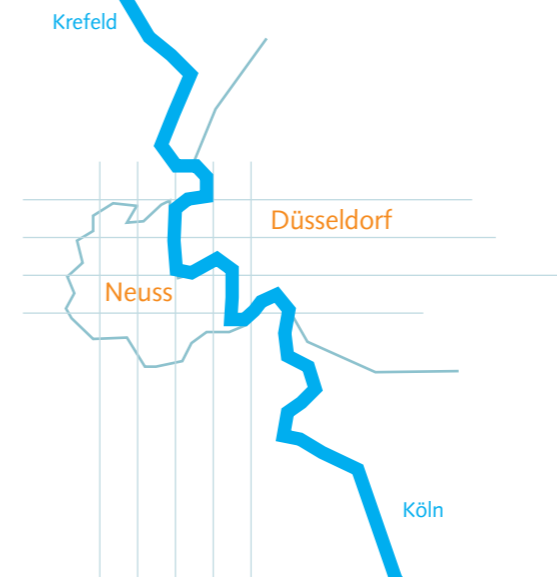
Sie investieren bei der Akquisition Ihrer Kunden durch unsere Vorprüfung ausschließlich in „gute Adressen“. Mit unserer partnerschaftlichen Begleitung entlasten wir die Führung Ihres Unternehmens nachhaltig.



Unsere besonderen Zusatzleistungen:

- // Wir verstehen uns als Ihre ausgelagerte kaufmännische Abteilung.
- // Wir übernehmen Ihr gesamtes Debitoren-Management.
- // Wir entwickeln mit Ihnen Ansätze für Controlling-Maßnahmen.
- // Wir bauen gemeinsam mit Ihnen einen gesunden Kundenstamm auf.
- // Wir bieten Ihnen eine umfassende Debitorenbuchhaltung an, die die Erstellung Ihrer Monatszahlen beschleunigt.
- // Wir setzen als Qualitätssicherungsinstrument die so genannte Ablaufdokumentation ein, die die Schnittstelle zu uns festigt.
- // Wir unterstützen und beraten Sie bei Bankverhandlungen und Personaleinstellungen.
- // Wir optimieren die kaufmännischen Prozesse in Ihrem Unternehmen.
- // Wir analysieren Ihr Vertragsmanagement und bieten Ihnen Beratung durch unseren Rechtsanwalt an.

| mehr/factoring



/ wo wir arbeiten.

Wir sind in der von uns betreuten Region Düsseldorf/Neuss zu Hause und verwurzelt und damit immer nah an Ihnen, unseren Kunden. Wir bieten unsere Leistungen Unternehmen an, die ihren Sitz ebenfalls in dieser Region haben.

/ wie wir arbeiten.

Unser Prinzip der Partnerschaftlichkeit verwirklichen wir durch die vertrauensvolle Zusammenarbeit im Team – sowohl im Umgang mit Ihnen als Kunde als auch intern. Wir leben die Kundennähe durch einen ständigen Dialog auf allen Unternehmensebenen.

Wir legen besonderen Wert auf eine hohe Betreuungskontinuität – das persönliche Verhältnis zu Ihnen ist uns sehr wichtig. Das versetzt uns in die Lage, als Ihre ausgelagerte kaufmännische Abteilung Ihre individuellen Bedürfnisse genau zu verstehen und Ihnen schnell pragmatische Lösungen zur Verfügung zu stellen. Unsere Betreuung steht Ihnen langfristig zur Verfügung und verschafft unserer Zusammenarbeit auf diese Weise eine nachhaltige Kontinuität.



| mehr/factoring

Parallel dazu beobachten und analysieren wir laufend die Entwicklungen des regionalen Marktes. Wir sind selbst Teil des Mittelstands, verstehen ihn und kennen seine Erwartungen und Anforderungen, aber auch seine Nöte. Das macht uns zu einem bodenständigen, kompetenten und vertrauensvollen Partner.

Wir entwickeln uns ständig durch internes und externes Coaching weiter. Unser gesamtes Team denkt unternehmerisch und zeichnet sich durch ein hohes Leistungsniveau aus. Jeder bringt unsere Dienstleistungen klar strukturiert, konsequent und wirkungsvoll bei Ihnen ein. Dabei definiert unser Unternehmensleitbild unsere soziale und ökonomische Grundhaltung auf dem Weg in die Zukunft.

/ wer unsere kunden und abnehmer sind.

Die Kunden, die sich für uns entscheiden, brauchen Liquidität und/oder wollen gleichzeitig ihre kaufmännischen Strukturen verbessern oder stärken. Zurzeit arbeiten wir für Unternehmen, deren Struktur breit gestreut ist und von Handelsunternehmen über Druckereien und Werbeagenturen bis hin zu Entsorgungsunternehmen und produzierendem Gewerbe reicht.

Wir prüfen und verwalten laufend die Bonität von über 20.000 Abnehmern (Kunden unserer Kunden) – aus dem Gewerbe- wie aus dem Privatbereich. Die gesamte Crefo-Gruppe untersucht das Zahlungsverhalten von fast 150.000 gewerblichen und privaten Kunden.

/ wer mit uns kooperiert.

Wir kooperieren mit regional ausgerichteten Kreditinstituten, die ihren Fokus ebenfalls auf den Mittelstand legen. Und das tun wir mit Erfolg: Heute besteht eine solide und fruchtbare Zusammenarbeit mit der Stadtsparkasse Düsseldorf, der Sparkasse Neuss, der Sparkasse Hilden/Ratingen/Velbert und mit der Volksbank Dormagen e. G. Gemeinsam mit diesen Partnern entwickeln wir für unsere Kunden schlüssige Finanzierungskonzepte.

Durch weitere Kooperationen und Mitgliedschaften in regionalen Arbeitskreisen erreichen wir eine Gesprächsplattform, die uns ermöglicht, die Zielsetzungen und Bedürfnisse unserer Kunden besser zu verstehen. Wir pflegen zudem ein enges Netzwerk zu Partnern des Mittelstandes und vermitteln unseren Kunden auf diese Weise fachkundige Unterstützung.

/ wie unsere erfolge aussehen.

Seit unserer Gründung beträgt unser Umsatzwachstum jährlich zwischen 30 und 50 Prozent. Bisher haben wir Kleinen Mittelständischen Unternehmen im Raum Düsseldorf/Neuss insgesamt mehr als 350 Millionen Euro Liquidität zur Verfügung stellen können. Damit sind wir eine hervorragende Finanzierungsalternative und ein wichtiger Partner für den Mittelstand geworden – und nicht zuletzt ein wichtiger Faktor für das Wohlergehen des Wirtschaftsstandorts Düsseldorf/Neuss.



/ wer hinter uns steht.

Wir sind an die Unternehmensgruppe Creditreform angegliedert. Sie wurde 1879 mit dem Ziel gegründet, Unternehmen vor Forderungsausfällen zu schützen. Daraus hat sich der Marktführer in allen Facetten des Forderungsmanagements entwickelt. Heute verwaltet die Creditreform über 20 Millionen Unternehmensdaten. Auch europaweit steht die Gruppe ihren Mitgliedsunternehmen zur Verfügung. Über die 2002 gegründete Creditreform AG wurden die unternehmerischen Aktivitäten neu gebündelt und erweitert.

Heute können Kunden Leistungen rund um das Marketing-, das Risiko- und das Debitorenmanagement in Anspruch nehmen. Die Möglichkeiten, die uns diese Einbindung in die Creditreform-Gruppe bieten, setzen wir zielgerichtet ein. Wir sind Mitglied im Deutscher Factoring Verband e.V., in dem sich die „Großen“ der Factoring-Branche organisiert haben.

*Wir lassen Sie nicht
auf dem Trockenen sitzen.*

/ wie factoring aussehen kann.

1. Beispiel

Branche: Entsorgung // **Rechtsform:** GmbH // **Grundlagen:** 7.000 Rechnungen p.a., 1.500 Debitoren

Vorher: Situation ohne Factoring

- /-/ Investitionsbedarf nicht durch Kredite darstellbar
- /-/ Hauptkunde mit 30% Umsatzanteil
- /-/ Vertrieb schwach, Zufallsakquisitionen
- /-/ Bilanzerstellung 1 1/2 Jahre nach Stichtag

Nach 3 Jahren: Situation mit Crefo Factoring

- /+/ Standortwechsel ermöglicht effiziente Abwicklung
- /+/ Der Hauptkunde ausgefallen – aber Umsatzanteil stark reduziert
- /+/ geringe Abschreibung
- /+/ Vertrieb strukturiert, zielgerichtete Akquise
- /+/ Kundenvorprüfung durch Crefo Factoring
- /+/ Jahresabschlusserstellung deutlich zeitiger
- /+/ nachhaltige Gewinnwirtschaft

Umsatz:	1.700.000 Euro	Umsatz:	2.500.000 Euro
Kontokorrent:	120.000 Euro	Kontokorrent:	70.000 Euro
Eigenkapital:	- 18.000 Euro	Eigenkapital:	50.000 Euro
Offene Forderungen:	320.000 Euro	Offene Forderungen:	20.000 Euro

2. Beispiel

Branche: Druckgewerbe // **Rechtsform:** GmbH // **Grundlagen:** 2.000 Rechnungen p.a., 150 Debitoren

Vorher: Situation ohne Factoring

- /-/ hohe Investitionen in neue Technologien
- /-/ nicht umsatzkongruent
- /-/ verhaltenes Mahnwesen
- /-/ Aufnahme weiterer Großkunden mit langen Zahlungszielen bedenklich
- /-/ laufende Überziehung bei der Bank
- /-/ Verluste

Nach 3 Jahren: Situation mit Crefo Factoring

- /+/ finanzierbares Wachstum
- /+/ Abschluss mit weiteren Großkunden
- /+/ Bereinigung des Debitorenportfolios
- /+/ Verlassen der Verlustzone
- /+/ Skontoausnutzung kompensiert fast die Factoringkosten
- /+/ keine Überziehung mehr
- /+/ Kontokorrent-Kreditausnutzung gering

Umsatz:	2.100.000 Euro	Umsatz:	3.200.000 Euro
Kontokorrent:	180.000 Euro	Kontokorrent:	50.000 Euro
Eigenkapital:	- 25.000 Euro	Eigenkapital:	25.000 Euro
Offene Forderungen:	400.000 Euro	Offene Forderungen:	27.000 Euro

/ wer Sie bei uns berät.

André Altmann
 Rechtsanwalt & Leitung Recht/Debitorenbetreuung
 Jack Knooren
 Leitung Factoring-Buchhaltung
 Evelyn Knüfermann
 Personalentwicklung, -beratung, -coaching
 Hans-Georg Peters
 Geschäftsführung & Unternehmensberatung
 Rainer Schulze
 Leitung Marketing & Kundenbetreuung

Ihr Erstkontakt:
 Hans-Georg Peters und Rainer Schulze

Sie erreichen uns:
 Fon 0211/16 71- 880, Fax 0211/16 71- 888, info@cf-duesseldorfneuss.de



Hans-Georg Peters

Rainer Schulze

André Altmann

Jack Knooren

Evelyn Knüfermann

Tamara Seifert

Andrea Braum

Kathleen Mey

Patrizia Frank

Kirsten Bender

Christoph Joens

Michael Göttmann

Kerstin Ripphausen

Irina Buls

Inna Knuppertz

Lydia Thönnissen

/ und das sagen unsere kunden.



Das Factoring hat unser Team im Bereich Sales und Auftragsbearbeitung zu strukturierter Vorgehensweise in Sachen Bonitätsprüfung der Kunden geleitet. Im Workflow sind diese Merkmalsbestimmungen als zwingend zu erfassende Parameter installiert worden. Die Ausfallrate hat sich aufgrund dieser eingehenden Prüfungen stark reduziert.

Die Entlastung um den Bereich Mahnwesen, welches gleichfalls von Crefo Factoring übernommen wurde, hat dazu geführt, dass Mitarbeiterpotenzial anderweitig sinnvoller genutzt werden konnte und der Kopf von solchen Dingen freigehalten wurde. Diskussionen über Zahlungsmodalitäten werden, dadurch, dass man auf ein „Regelwerk“ verweisen kann, nur noch äußerst selten geführt.

Bernd Oprach, Geschäftsführer der unique gmbh & co kg aus Ratingen, Komplettservice rund um DVD/CD
// Crefo Factoring Kunde seit 2004

Seit 2004 arbeiten wir bezüglich unseres Forderungsmanagements mit der Firma Crefo Factoring zusammen. Die dabei gemachten Erfahrungen sind äußerst positiv und haben für uns folgende Vorteile:

- // Liquiditätserhöhung in unserem Unternehmen,*
- // deutlich verbesserte Zahlungsmoral unserer Kunden,*
- // Ausgliederung unseres gesamten Mahnwesens,*
- // Bonitätsprüfung der Kunden im Vorfeld der Geschäftsbeziehungen.*

Crefo Factoring unterstützt uns in allen Bereichen der Debitorenbuchhaltung und wir haben dieses Unternehmen als äußerst gewissenhaft und engagiert kennen gelernt.

Burkhard Walter, Geschäftsführer der Koch Immobilien GmbH aus Düsseldorf
// Crefo Factoring Kunde seit 2004

Factoring hätte ich schon viel früher nutzen sollen. Es gibt einem Sicherheit und ermöglicht uns zu wachsen, ohne das Risiko zu erhöhen. Aufträge, die wir vorher ablehnen mussten, können wir jetzt wahrnehmen.

Heinz Schroers, Mitinhaber von Konnertz & Schroers GbR, Messebau aus Düsseldorf
// Crefo Factoring Kunde seit 2008

„Es ist toll, in einer für den Mittelstand schwierigen Zeit, einen zuverlässigen und kompetenten Finanzpartner an seiner Seite zu wissen. Einen Partner, der seinen Kunden unbürokratisch hilft, und auch in Notsituationen jederzeit bereit ist, mal über den Tellerrand zu schauen und zu helfen. Auch dem Team ein herzliches Dankeschön“.

Achim Krause, Geschäftsführer P. Clasen Satz & Druck oHG
// Crefo Factoring Kunde seit 2005

Wir, das Idee Druckhaus, betreiben eine moderne Offsetdruckerei mit einem jährlichen Umsatz von mehr als zwei Millionen Euro. Seitdem wir mit Crefo Factoring zusammen arbeiten, haben wir keinerlei Ausfälle mehr bei unseren Forderungen zu verzeichnen. Erst dadurch war es möglich, sich auf seine Kernkompetenzen zu konzentrieren und unseren Umsatz stetig zu erweitern. Crefo Factoring gibt uns Zukunftssicherheit und ist nicht nur Wegbegleiter, sondern auch ein wichtiger Partner unseres Erfolges.

Monika Hämmerling, Geschäftsführerin des Idee Druckhaus GmbH aus Bedburg
// Crefo Factoring Kunde seit 2003